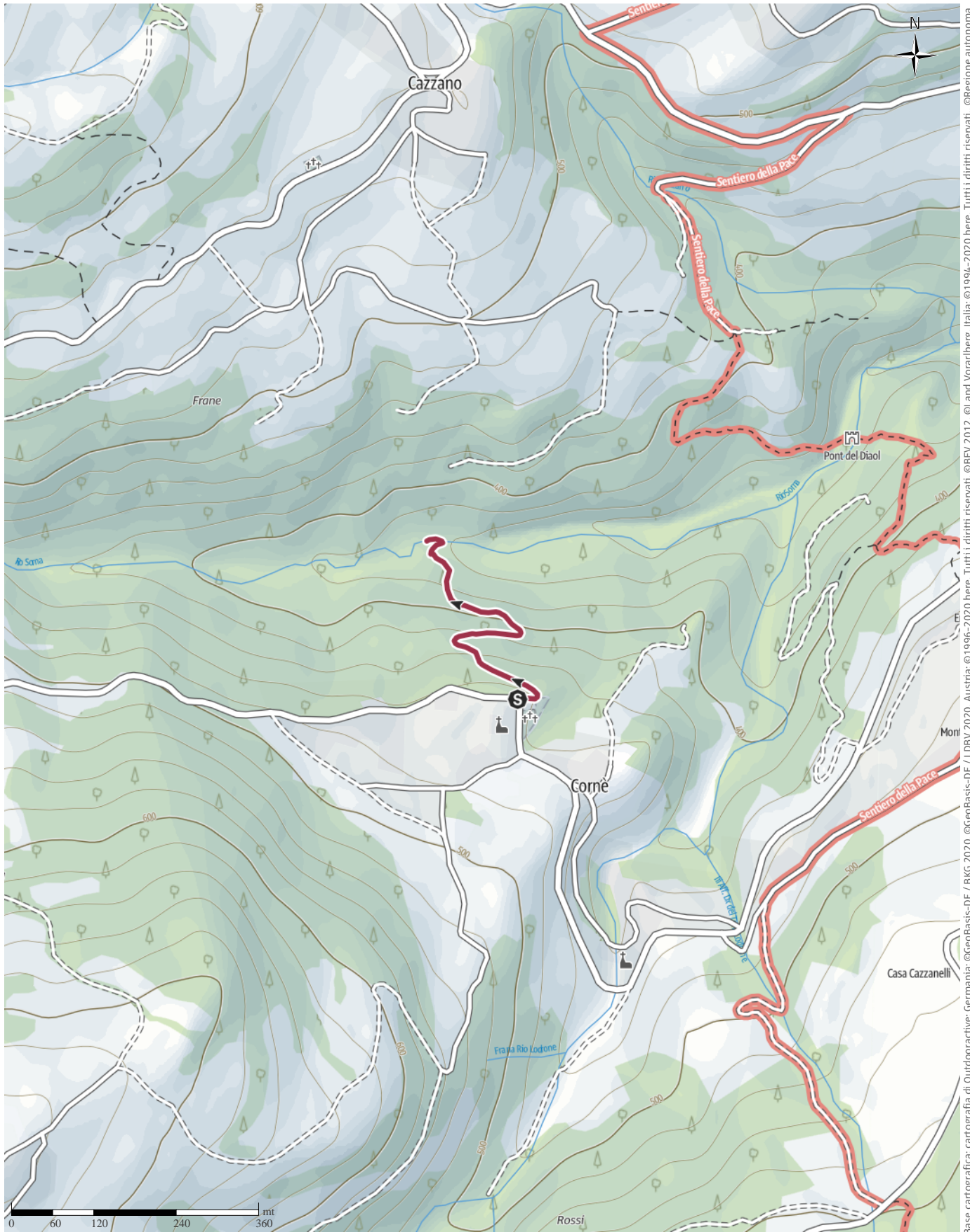


# canyontrek-monte-baldo-senter-dele-val

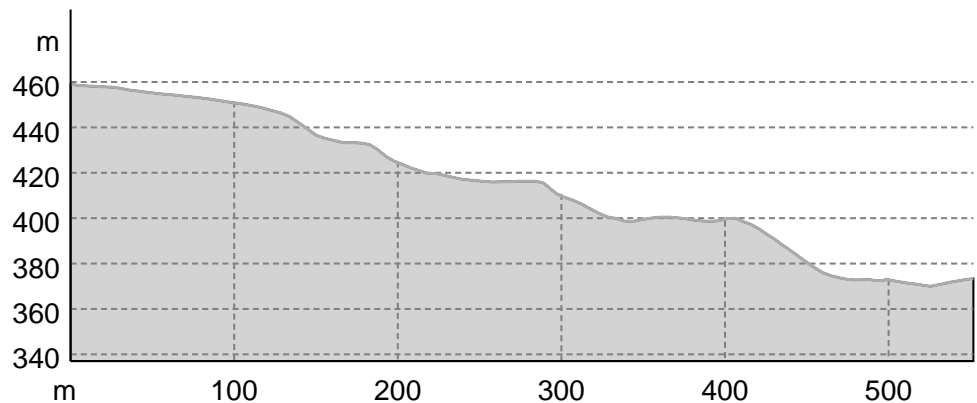
← 0,6km | ⌚ 0:20h. | ↘ 0m | ↗ 90m | Difficoltà facile



Base cartografica: cartografia di Outdooractive; Germania: ©GeoBasis-DE / BKG 2020. ©GeoBasis-DE / LDV 2020, Austria: ©1996-2020 here. Tutti i diritti riservati. ©BBV 2012, ©Land Vorarlberg, Italia: ©1994-2020 here. Tutti i diritti riservati. ©OpenStreetMap (www.openstreetmap.org) di Bolzano Alti Adige - Ripartizione natura, paesaggio e sviluppo del territorio, © Cartago S.R.L., Svizzera: Geodata ©swisstopo, ©BAFU - Bundesamt für Umwelt Base cartografica: cartografia di Outdooractive; ©OpenStreetMap (www.openstreetmap.org)

## canyontrek-monte-baldo-senter-dele-val

## Profilo altimetrico



## Dati dell'itinerario

## Escursione

Lunghezza ↔ 0,6 km

Durata 🕒 0:20 h.

Dislivello ▲ 0 mt

Discesa ▼ 90 mt

Difficoltà facile

Impegno fisico ●●●●●●

Tecnica ●●●●●●

 Livello sul mare  

 465 m  
 365 m

## Periodo consigliato

GEN | FEB | MAR

APR | MAG | GIU

LUG | AGO | SET

OTT | NOV | DIC

## Recensioni

## Autori

Emozione ●●●●●●

Paesaggio ●●●●●●

## Community

## Altri dati

## Proprietà

Rilevanza culturale/storica



## Delio Zenatti

Ultimo aggiornamento: 14.10.2020

## Dalla chiesa vecchia di Cornè alla Sorna

Antico sentiero che parte direttamente dietro la vecchia chiesa di Cornè e porta fino alla Sorna. Un ponte, ora distrutto, denominato "Pont de banda", consentiva di risalire il versante opposto fino alla contrada Cazzano. Atualmente si può fare la stessa cosa con un facile guado. I muri a secco che supportavano le numerose campagne circostanti, costeggiano ancora l'antico tracciato. Il sentiero è in buone condizioni ed ancora utilizzato per raccogliere la legna

## Direzioni da seguire

## Punto di partenza

Chiesa di Cornè

## Coordinate:

DD: 45.808874, 10.970948

DMS: 45°48'31.9"N 10°58'15.4"E

UTM: 32T 653138 5074701

w3w: ///pilota.saputa.lucida

## Punto d'arrivo

Torrente Sorna

## Apri l'itinerario sul tuo Smartphone



Scannerizzare questo codice col Smartphone per aprire l'itinerario sul tuo telefonino.

## Sito web

<https://out.ac/vyLfE>