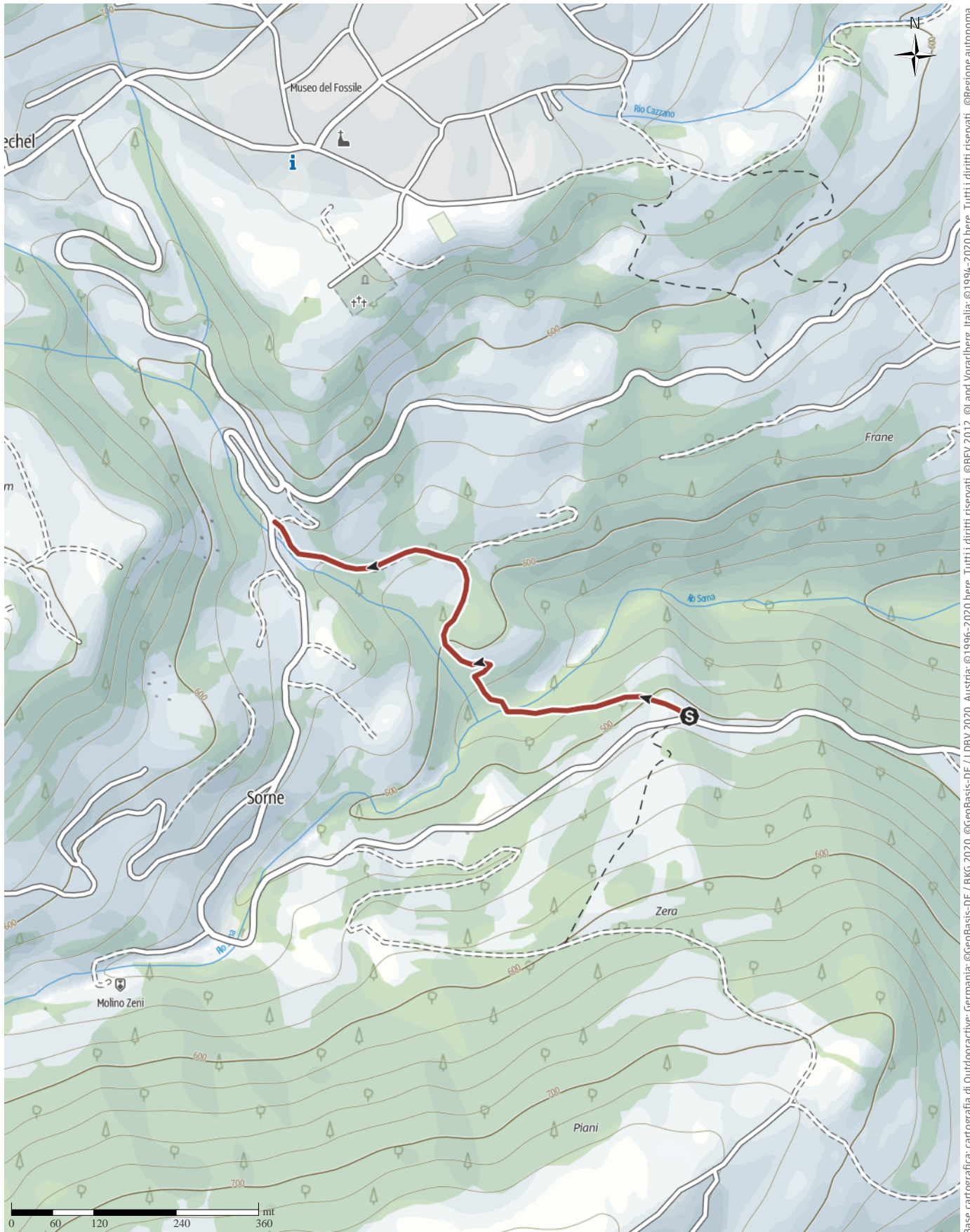


canyontrek-monte-baldo-senter-del-moz

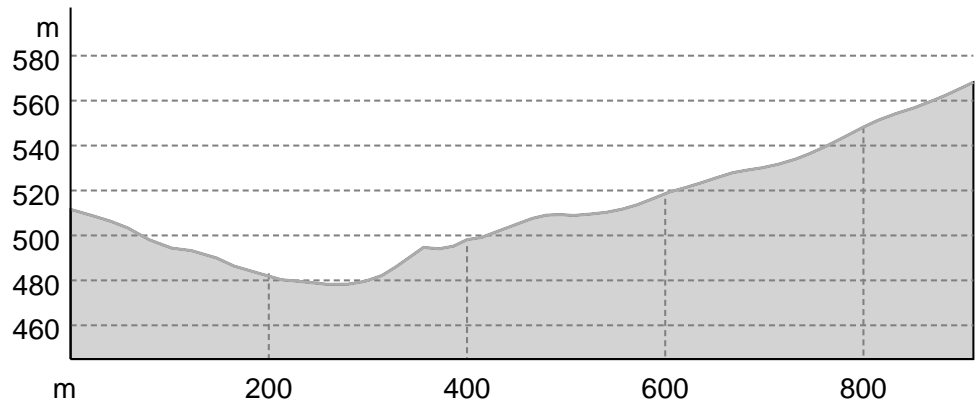
← 0,9km | ⌚ 0:30h. | ↕ 90m | ↗ 55m | Difficoltà facile



Base cartografica: cartografia di Outdooractive; germania: ©GeoBasis-DE / BKG 2020, Austria: ©1996-2020 here, Tutti i diritti riservati. ©BBV 2012, ©Land Vorarlberg, Italia: ©1994-2020 here, Tutti i diritti riservati. ©OpenStreetMap (www.openstreetmap.org) di Bolzano Alti Adige - Ripartizione natura, paesaggio e sviluppo del territorio, © Cartago S.R.L., Svizzera: Geodata © swisstopo, ©BAFU - Bundesamt für Umwelt Base cartografica: cartografia di Outdooractive; ©OpenStreetMap (www.openstreetmap.org)

canyontrek-monte-baldo-senter-del-moz

Profilo altimetrico



Dati dell'itinerario

Sentiero tematico

Lunghezza ↔ 0,9 km

Durata 🕒 0:30 h.

Dislivello ▲ 90 mt

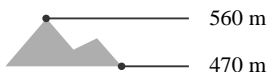
Discesa ▼ 55 mt

Difficoltà facile

Impegno fisico ●●●●●●

Tecnica ●●●●●●

Livello sul mare



Periodo consigliato

GEN | FEB | MAR

APR | MAG | GIU

LUG | AGO | SET

OTT | NOV | DIC

Recensioni

Autori

Emozione ●●●●●

Paesaggio ●●●●●

Community

Altri dati

Proprietà

Rilevanza culturale/storica



Delio Zenatti

Ultimo aggiornamento: 21.11.2020

Sentiero che congiungeva la frazione di Cornè al capoluogo Brentonico, tramite il Pont dei Bona.

Il Senter del Moz fu utilizzato dagli abitanti di Cornè per frequentare la scuola ed il trasporto del pane a dorso di mulo, fino agli anni 60. Oggi l'antico Senter del Moz è abbandonato e pressoché inagibile. Un vero peccato!!!

Direzioni da seguire

Direzioni da seguire

Dalla SP 22 si scende su strada agricola al Pont dei

Bona. Nei pressi di una casa diroccata si sale verso Ovest una traccia di sentiero che conduce al Molin del Moz e poi su stradina fino alla SP 22 nei pressi di una antica ferriera oggi adibita ad abitazione.

Apri l'itinerario sul tuo Smartphone



Scannerizzare questo codice col Smartphone per aprire l'itinerario sul tuo telefonino.

Sito web

<https://out.ac/vnfcT>