

canyontrek-monte-baldo-madrera-sorna

↔ 0,7km

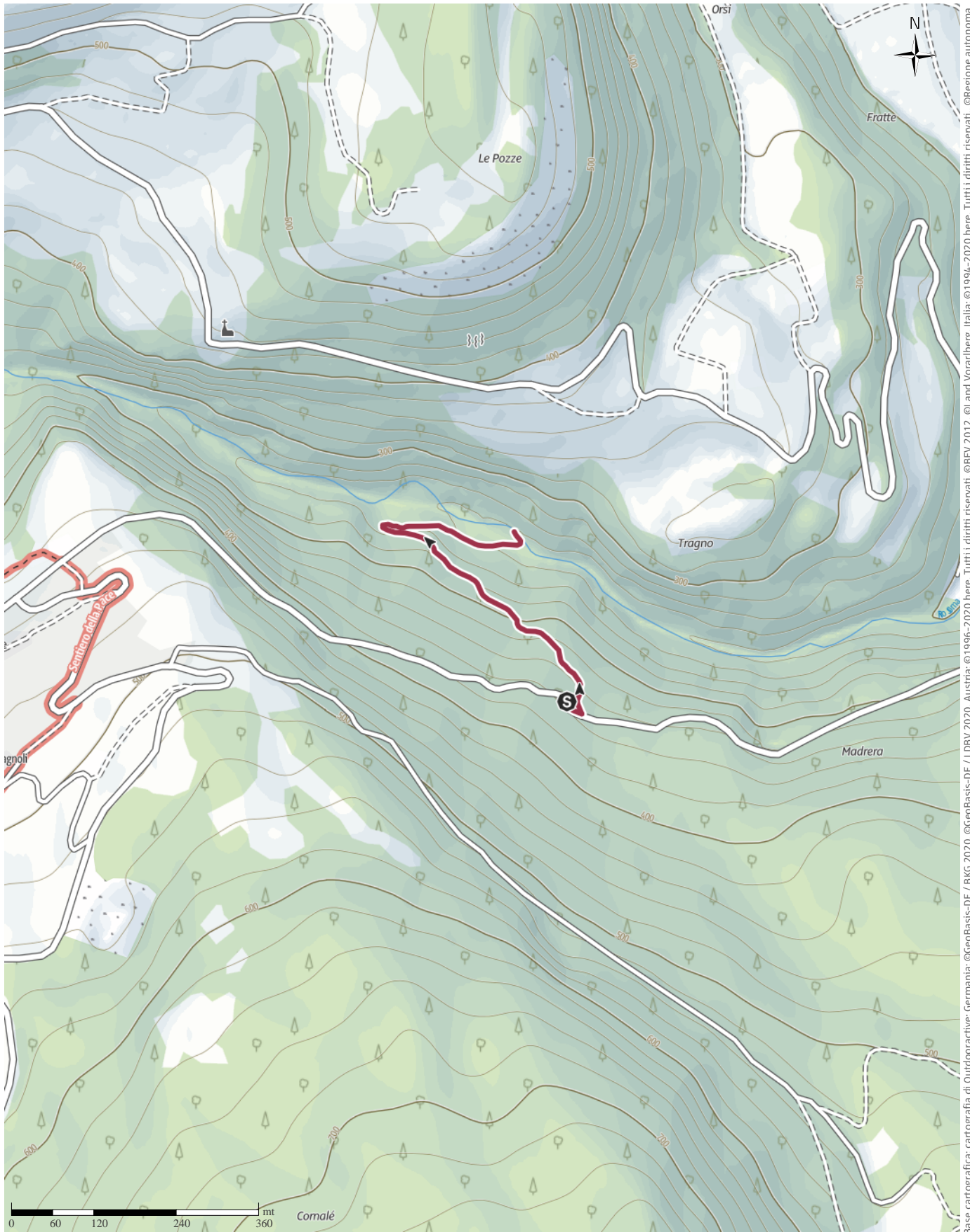
🕒 0:20h.

⬇️ 0m

⬆️ 100m

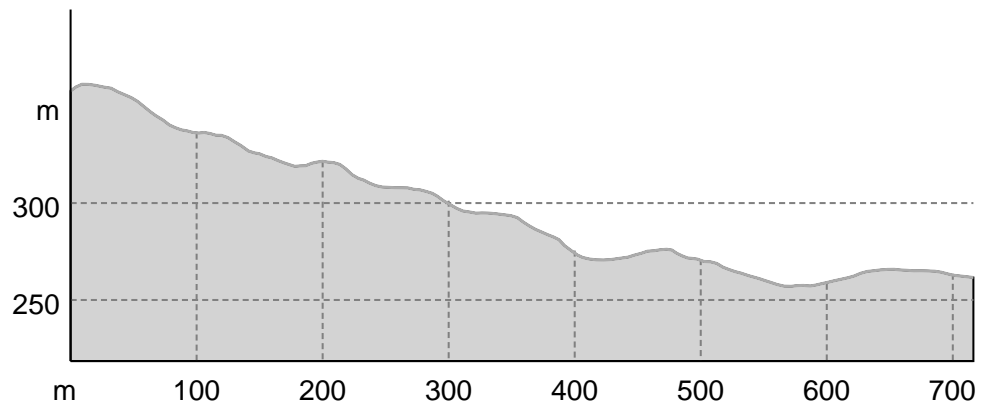
Difficoltà

facile



canyontrek-monte-baldo-madrera-sorna

Profilo altimetrico



Dati dell'itinerario

Escursione

Lunghezza ↔ 0,7 km

Durata 🕒 0:20 h.

Dislivello ▲ 0 mt

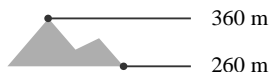
Discesa ▼ 100 mt

Difficoltà facile

Impegno fisico ●●●●●●

Tecnica ●●●●●●

Livello sul mare



Periodo consigliato

GEN | FEB | MAR

APR | MAG | GIU

LUG | AGO | SET

OTT | NOV | DIC

Recensioni

Autori

Emozione ●●●●●●

Paesaggio ●●●●●●

Community

Altri dati

Proprietà

Rilevanza culturale/storica



Delio Zenatti

Ultimo aggiornamento: 23.10.2020

E' la strada più breve per raggiungere il torrente Sorna. Il percorso si svolge su strada privata comunque aperta al pubblico e talvolta frequentata dai pescatori. Circa a metà strada Madrera (SP.22) c'è un piccolo parcheggio. Si scende su comoda strada forestale fino a raggiungere la parte più stretta della forra. Scendendo un ripido canale sulla destra orografica è possibile raggiungere, tramite guado, una stradina che conduce alla frazione Molini di Chizzola (Senter dela canaleta).

Direzioni da seguire

Punto di partenza

Madrera SP.22

Coordinate:

DD: 45.809200, 10.990292

DMS: 45°48'33.1"N 10°59'25.1"E

UTM: 32T 654641 5074774

w3w: ///fante.fidarti.zigomi

Punto d'arrivo

Torrente Sorna

Apri l'itinerario sul tuo Smartphone



Scannerizzare questo codice col Smartphone per aprire l'itinerario sul tuo telefonino.

Sito web

<https://out.ac/wBoCH>