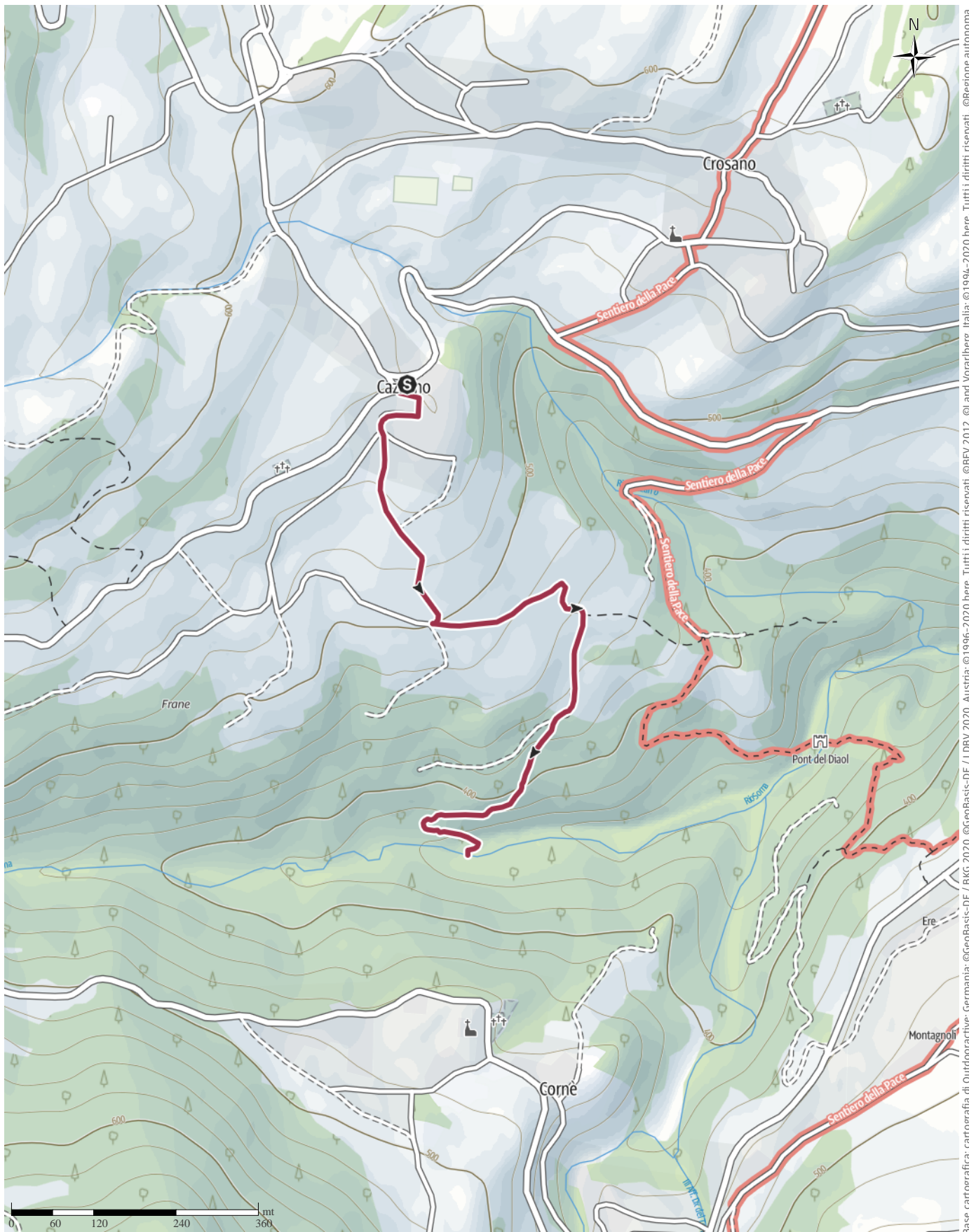


# canyontrek-monte-baldo-cazzano-sentiero-sorna

↔ 1,3km | ⌚ 0:35h. | ↘ 0m | ↗ 200m | Difficoltà facile



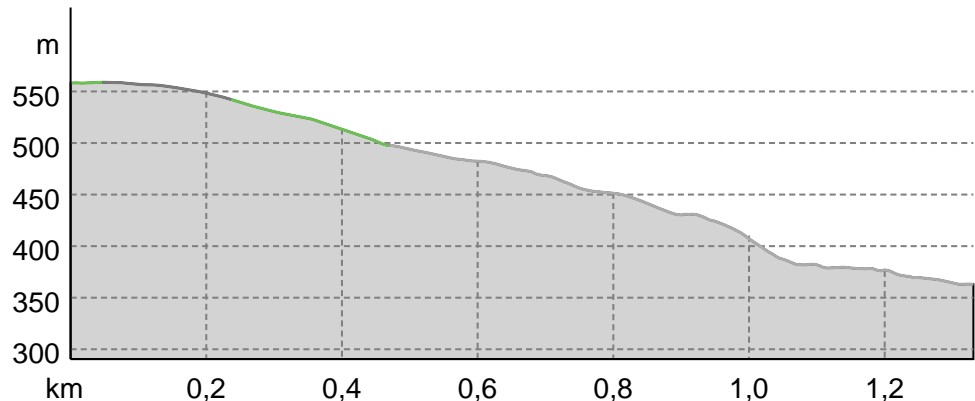
Base cartografica: cartografia di Outdooractive; Germania: ©GeoBasis-DE / LDBV 2020, Austria: ©1996-2020 here, Tutti i diritti riservati. ©BEV 2012, ©Land Vorarlberg, Italia: ©1994-2020 here, Tutti i diritti riservati. ©Regione autonoma di Bolzano Alti Adige - Ripartizione natura, paesaggio e sviluppo del territorio, © Cartago S.R.L., Svizzera: Geodata ©swisstopo, ©BAFU - Bundesamt für Umwelt/Map (www.openstreetmap.org)

## canyontrek-monte-baldo-cazzano-sentiero-sorna

## Tipo di percorso

Asfalto	0,2km
Mulattiera	0,3km
Sconosciuto	0,9km

## Profilo altimetrico



## Dati dell'itinerario

## Escursione

Lunghezza ↔ 1,3 km

Durata 🕒 0:35 h.

Dislivello ▲ 0 mt

Discesa ▼ 200 mt

Difficoltà facile

Impegno fisico ●●●●●●

Tecnica ●●●●●●

Livello sul mare

560 m

360 m

## Periodo consigliato

GEN | FEB | MAR

APR | MAG | GIU

LUG | AGO | SET

OTT | NOV | DIC

## Recensioni

## Autori

Emozione ●●●●●

Paesaggio ●●●●●

## Community

## Altri dati

Proprietà

Panoramico

Percorso consigliato

Rilevanza culturale/storica



Delio Zenatti

Ultimo aggiornamento: 24.10.2020

## Da Cazzano al torrente per il famoso Sentiero della Sorna

Dal paese di Cazzano si segue il percorso segnalato dall'Ente Parco del Monte Baldo come "Sentiero della Sorna". La strada è asfaltata o pavimentata in cemento nella prima parte e passa dalla Località Mazold. Giunti al torrente è possibile guardarlo facilmente e quindi raggiungere il Pont del diaol tramite il Pont dei Tani oppure risalire il versante opposto fino al paese di Cornè.

## Direzioni da seguire

## Punto di partenza

Cazzano (parcheggio)

## Coordinate:

DD: 45.817139, 10.969430

DMS: 45°49'01.7"N 10°58'09.9"E

UTM: 32T 652998 5075616

w3w: ///provavi.arde.re.scorsa

## Punto d'arrivo

Torrente Sorna

## Apri l'itinerario sul tuo Smartphone



Scannerizzare questo codice col Smartphone per aprire l'itinerario sul tuo telefonino.

## Sito web

<https://out.ac/vzBye>